

GD-04K

GSM COMMUNICATOR



Kontrola uređaja mobilnim telefonom



Izveštavanje o statusu SMS porukama



Jednostavno instaliranje



Brzo podešavanje

10 MIN



SADA I SA MOBILNOM
APLIKACIJOM



Pouzdana kontrola i komunikacija

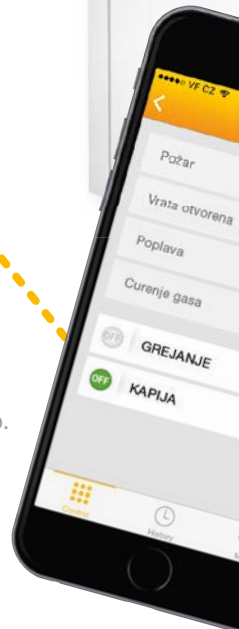
GD-04K je GSM komunikator i alarm. Daljinski kontroliše uređaje i izveštava o raznim statusima pomoću SMS poruka ili pozivom. Svako razume poruke, jer izveštava o svemu na mobilni telefon. Upozorava npr. na požar, curenje gasa i poplavu. Možete ga koristiti da komforno uključite i isključite bilo koji uređaj sa bilo kog mesta.

RELEJI KONTROLISANI POMOĆU MOBILNOG

Dva izlazna kontakta (X i Y),

svaki sa izlazom od 2,5 A/250 V mogu se koristiti za:

- ▶ **Prekidači kontrolisani pomoću SMS poruka.** Za uključivanje i isključivanje svakog kontakta možete da prethodno podesite sopstveni tekst (kao što je “uključi svetlo”, “isključi svetlo”, “zatvori roletne” i “otvori roletne”). GD-04K može da potvrdi izvršavanje komande SMS porukom.
- ▶ **Vremenski prekidači** kontrolisani sa mobilnog telefona (vreme isključivanja može se prethodno podesiti u rasponu od 1 s do 10 sati).
- ▶ **Releji kontrolisani telefonskim pozivima.** Možete programirati do 100 ovlašćenih telefonskih brojeva za svaki relej. Ako programirani broj pozove uređaj, na poziv se ne odgovara, već relej reaguje (kao prekidač ili vremenski prekidač). Telefonski poziv do releja je besplatan. Ova opcija je zgodna za, na primer, otvaranje kapije za parkiranje, otključavanje vrata, paljenje svetla, itd. Broj upotreba može se ograničiti za odgovarajuće brojeve. Na primer, možete da dozvolite kupcu da otvori kapiju za parkiranje 30 puta pre nego što mu se onemogući pristup. Upravnik objekta zatim može dozvoliti dalje pristupe pomoću SMS poruka.
- ▶ **Relej kontrolisan mobilnom ili web aplikacijom.** Možete komforno kontrolisati izlaze preko intuitivne i jednostavne aplikacije na mobilnom telefonu, tabletu ili računaru.



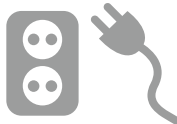
KONTROLE GD-04K



Osvetljenje



Zalivanje



Bilo koji uređaji



Ulaz na parking



Garažna vrata



Brave



Roletne, pumpe



Saune i bazeni



Ventilacija staklenih bašti

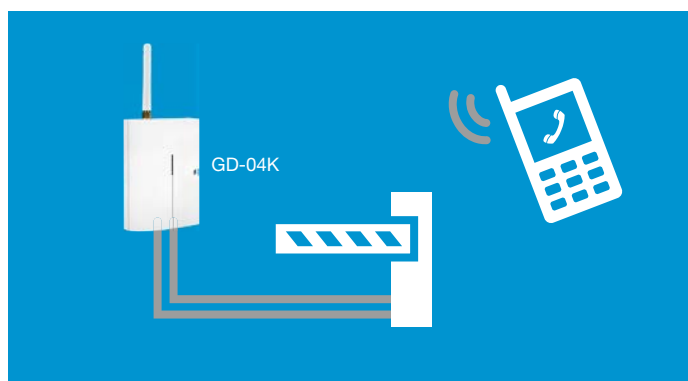


Bunarske

PRIMERI UPOTREBE

Otvaranje ulazne kapije

- ▶ Ulazna kapija se može kontrolisati besplatnim pozivom na koji se ne odgovara.
- ▶ Može se izabrati do 100 telefonskih brojeva za kontrolu releja.
- ▶ Za svaki broj može postojati kredit do 99 ulaza.



IZVEŠTAVANJE NA MOBILNE

Četiri ulazna priključka (A do D) mogu da izveštavaju o uključivanju i isključivanju pomoću SMS poruke (kao što je „prekid napajanja zamrzivača“ i „obnovljeno napajanje zamrzivača“).

- ▶ Svaka SMS poruka može biti dugačka do 30 karaktera. Do 100 telefonskih brojeva za slanje poruke se mogu podesiti.
- ▶ SMS poruka se može poslati primaocu uz kratki poziv od strane GD-04K na koji se ne odgovara.
- ▶ SMS komandom se može zahtevati daljinski jedan izveštaj o trenutnom statusu GD-04K ulaznih priključaka i GD-04K izlaznih releja.
- ▶ GD-04K može da potvrdi svoj rad svakog dana tako što će vas pozvati u programirano vreme.
- ▶ Provera kredita i obaveštavanje za Pripejd SIM kartice.

Funkcije se mogu podesiti lokalno ili daljinski preko Interneta pomoću softvera za konfigurisanje GD-Link. Alternativno možete koristiti www.david.jablotron.cz/gd-04/ web stranu za podešavanje ili programirajuću SMS poruku.

IZVEŠTAJI GD-04K



Požar



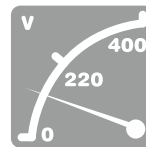
Poplava



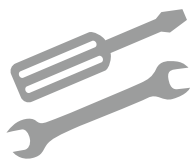
Opasna koncentracija CO



Curenje gasa



Nestanak struje



Kvarovi uređaja



Garažna vrata ostala otvorena



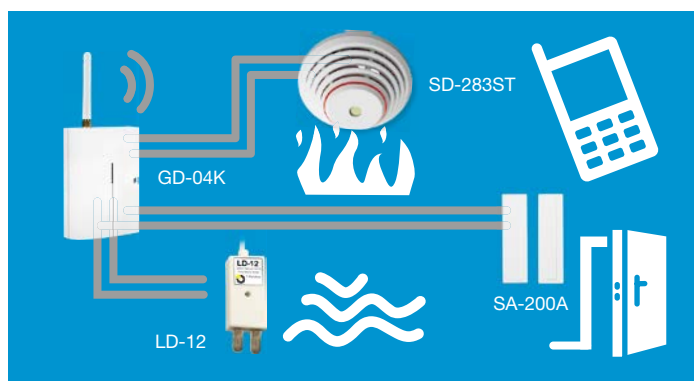
Otključana vrata



Redovne kontrole



Status uređaja



Praćenje kritičnog stanja

- ▶ Detektori mogu da prate razna stanja u zgradi.
- ▶ SD-283ST detektor dima izveštava o znacima požara.
- ▶ LD-12 žičani detektor poplave izveštava o porastu nivoa vode.
- ▶ SA-200A detektor izveštava o otvaranju vrata.

PRIBOR

GD-04A modul za podršku napajanja



Ovo je gornji poklopac za GD-04K sa akumulatorom i elektronikom za punjenje. GD-04K ga aktivira u slučaju nestanka struje na 12 – 24 sata (zavisno od jačine GSM signala i statusa releja).

SD-283ST detektor dima i toplote



Izveštava o nastanku požara. Koristi sirenu za lokalno signaliziranje. Preko GD-04K obaveštava korisnika SMS porukom ili pozivom. Usaglašen je sa zakonskom direktivom o tehničkim uslovima za zaštitu zgrada od požara.

LD-12 detektor poplave



Detektor otkriva poplavu ili porast nivoa vode. Detektor je povezan na ulaz JA-81M za bežično aktiviranje slanja SMS poruke sa GD-04K. LD-12 je žičana verzija detektora poplave.

GS-133 detektor curenja gasa



JA-80G detektor curenja gasa upozorava na curenje zapaljivog gasa svojom ugrađenom sirenom i aktivira slanje SMS poruke. Njegov izlaz može direktno da kontroliše električni ventil na gasnom ulazu.

Ei208W detektor ugljen dioksida



Upozorava na prisustvo ugljen dioksida (CO) i opasnost od trovanja. Koristi sirenu za lokalno signaliziranje. Obaveštava korisnika pomoću SMS poruke ili preko GS-208-CO modula i GD-04K.

Ei208DW detektor ugljen dioksida sa ekranom



Upozorava na prisustvo ugljen dioksida (CO) i opasnost od trovanja. Koristi sirenu i ekran za lokalno signaliziranje. Obaveštava korisnika SMS porukom ili pozivom preko GS-208-CO modula i GD-04K.

GS-208-CO žičani modul za priključivanje na Ei208W(D) detektor CO



Koristi se za uspostavljanje žičane veze CO detektora Ei208W ili Ei208DW samostalnog detektora sa GD-04K. Projektovan je kao modul koji se direktno montira u naše samostalne detektore CO.

SA-200A detektor otvaranja



Reaguje na otvaranje vrata ili prozora. Obaveštava korisnika SMS porukom ili pozivom preko GD-04K. Naš proizvodni asortiman nudi i nekoliko različitih oblika detektora otvaranja.

Tehnički parametri

Napajanje	11 – 13 V DC (110/230 V adapter za struju je uključen)
Potrošnja	25 mA u mirovanju / max. 200 mA
Opseg radne frekvencije	850/900/1 800/1 900 MHz (GSM/GPRS)
Nominalni izlazi	rezistivno opterećenje max. 2,5 A / 250 V AC induktivno (kapacitivno) opterećenje max. 0,5 A / 250 V AC
Nominalni izlazi	250 V AC / 5 A
Period isključivanja na izlazu u impulsnom režimu	podesivo od 1 s do 10 h u koracima od 1 s
Metod aktiviranja ulaza	povezivanje na GND
Vreme rada bez struje uz upotrebu GD-04A modula	do 24 sata
Okruženje	II. Opšte, za zatvoren prostor (–10 °C to +40 °C)
Dimenzije (bez antene)	76 × 110 × 33 mm

Proizvođač:

JABLOTRON ALARMS a. s.

Pod Skalkou 33

466 01 Jablonec nad Nisou

Češka Republika

tel.: +420 483 559 911

www.jablotron.com

C-GD04K1215XS0